

VIAJE PELA GASTRONOMIA

Nutricionista apresenta
restaurantes da Bahia

ASSUNTO DE RH

Por líderes mais
integradores

EXAL SUSTENTÁVEL

Campanhas promovem
conscientização nas unidades

mais exal

TRANQUILIDADE GARANTIDA COM ÉTICA E TRANSPARÊNCIA.

ano 04 | edição 14



MULHERES *na liderança*

A presença feminina no
mercado de trabalho
avança a passos largos



editorial



2013 mostrou a que veio. A expectativa era que esse fosse um ano de muitos frutos e conquistas. Eis que chegamos ao segundo semestre com um crescimento de 20% do faturamento e todos os objetivos alcançados.

Nossa missão na área de vendas e marketing é tríplice: estamos na linha de frente trabalhando para o crescimento da empresa, integrando e disseminando nossa cultura e filosofia de trabalho para Colaboradores e Clientes, e por último trabalhando para fortalecer a imagem da EXAL no mercado.



Nessa última tarefa, fomos coroados recentemente com a conquista do 16º Top of Mind Estadão de RH 2013, prêmio que recebemos como uma das empresas mais lembradas de 2013 do setor. Isso prova a sinergia com que trabalham as diversas

áreas da empresa, para que a qualidade dos serviços e o nosso atendimento Excelente chegue ao mercado e por ele seja reconhecido. Somente uma equipe unida e engajada pode conquistar um prêmio como esse.

Não é muito repetir que um dos nossos diferenciais é capa de nossa revista – Mulheres na Liderança, afinal 91% de nossos cargos de liderança estão nas mãos delas. Vemos na prática uma gestão com mais sensibilidade e forte inclinação ao diálogo, o que facilita os desafios que enfrentamos diariamente.

Além desses destaques, trazemos a você mais novidades nessa nova edição da Revista Mais Exal. Esperamos que tenha uma ótima leitura.

Flávio Charles / Diretor de Vendas e Marketing

Participe do Mais Exal

Caro Leitor, você pode participar da nossa revista com sugestões de assuntos, críticas ou elogios. Envie sua mensagem para: marketing@exal.com.br.

Para conhecer os diferenciais dos nossos produtos e serviços solicite uma visita de nossos Consultores. Contate-nos agora mesmo pelo telefone 41 3342-0511 ou pelo email exal@exal.com.br.

Visite o nosso site: www.exal.com.br



Índice

Assunto de RH	03
Conversa com o Cliente	04
Viaje pela Gastronomia	05
Matéria de Capa	06
Mais Saúde e Vida	09
Exal pelo Brasil	10
Exal Sustentável	11
Fatos e Eventos	11
Novas Conquistas	12
Informex	13
Informex	14
Curtas	14

Expediente

Mais Exal é uma publicação especializada distribuída aos clientes, colaboradores e prospects da EXAL-Excelência em Alimentação.

Conselho Editorial: Flávio Charles dos Santos e Priscilla Souza de Jesus | Coordenação e Edição: Priscilla Souza de Jesus | Projeto Gráfico: GPA'prospera - www.gpaprospersa.com.br | Conteúdo: Smartcom Inteligência em Comunicação - www.smartcom.net.br | Jornalista Responsável: Silvana Piñeiro Nogueira - MTB 2375 | Redação: Jaqueline Borges Tiepolo - MTB 4471/PR | Colaboração: Camila Canassa, Harianna Stukio | Fotos: GPA'prospera e Departamento de Marketing EXAL.

Envie sugestões, comentários ou críticas e participe da edição pelo e-mail marketing@exal.com.br.

Exal - Excelência em Alimentação: Av. Batel, 1920 - Curitiba - PR - CEP 80420-090

Por líderes mais integradores

Atuação dos gestores de RH é fundamental para atualizar as lideranças da empresa

Foi-se o tempo em que um líder precisava apenas definir isoladamente os objetivos do grupo, dar ordens autoritárias e exercer pressão ameaçadora para que os colaboradores obedecessem às cegas. Hoje, o gestor de sucesso está muito mais próximo de um tipo de liderança chamada de integradora. Para disseminar essa modalidade de gestão na empresa, o RH tem um papel significativo.

Ele é sensível à contribuição vinda dos membros da equipe, valoriza as individualidades, incentiva a pró-atividade e promove a coesão do grupo. Assim se caracteriza um líder integrador. Arthur Diniz é defensor dessa forma de gestão. Sócio-diretor da Crescimentum, empresa atuante na formação de líderes de alta performance, Diniz observa que o gestor que impõe ordens com dureza e não considera a opinião e o bem-estar do liderado está cada vez menos valorizado.

“O mundo mudou. Hoje, até o estagiário questiona ordens, quer entender o sentido delas e discutir a sua eficácia. Diante disso, os líderes autocráticos à moda antiga estão desvalorizados. Os que se inserem em novos modelos estão assumindo cargos cada vez mais altos e comandam um número maior de empresas”, explica o sócio da Crescimentum.

O papel do RH

O coach executivo e de equipe Marcos Fabossi também é defensor da disseminação da liderança integradora nas empresas. Autor do livro “Coração de Líder: a essência do líder coach”, ele orienta os profissionais de RH sobre como estabelecer uma cultura integradora nas organizações. *“A atuação primeira deve se dar junto aos mais elevados níveis da hierarquia. Antes de divulgar o novo modelo pela empresa, o RH deve direcionar a alta administração na prática dessa modalidade. O exemplo vem de cima”,* explica.

O desenvolvimento de mecanismos de avaliação e acompanhamento também são essenciais, de acordo com Fabossi. *“É importante que o RH inclua indicadores relacionados à liderança, formação de novos líderes, gestão de pessoas e clima organizacional”,* aconselha o coach.



“ O gestor que impõe ordens está desvalorizado. ”

Arthur Diniz, Sócio-diretor da Crescimentum

Cia Canoinhas completa 30 anos

Empresa se destaca pela preocupação ambiental e é considerada uma das maiores de Santa Catarina



Há três décadas no ramo de papéis descartáveis, tendo em seu portfólio a produção de papel toalha, guardanapos, papel higiênico e produtos institucionais, a Cia Canoinhas completa 30 anos de existência. Com mais de 600 colaboradores, o parque fabril da indústria está localizado na cidade que leva o mesmo nome da empresa, em Santa Catarina. Com clientes espalhados pelo Brasil, a Cia Canoinhas conta com representantes em todo o território nacional, sendo que o atendimento comercial é feito pelo escritório de vendas, localizado na capital paulista.

Mais Exal: O que a empresa leva ao longo desses 30 anos de existência?

Cia Canoinhas: Somos uma das maiores empresas do município onde nos localizamos, além de estarmos entre as 100 maiores de Santa Catarina, pelo nosso faturamento anual. Exercemos uma influência considerável no contexto social da cidade, pois mais de três mil pessoas dependem direta ou indiretamente da Cia Canoinhas.

ME: A Cia Canoinhas é uma empresa que se preocupa com a questão ambiental?

CC: Sim. Nossa atuação é feita de forma ambientalmente correta, socialmente responsável e economicamente viável. Sempre buscamos novas tecnologias na área e é dessa preocupação que vem nosso reconhecimento.

ME: Por fazer diferença na região em que está localizada, a Cia Canoinhas já foi bastante premiada. Quais são esses prêmios?

CC: Somos uma empresa conhecida, principalmente, na questão ambiental. Entre os vários prêmios que ganhamos está o Fritz Muller, premiação catarinense que reconhece os principais projetos e trabalhos na área ambiental, no ano de 2001 e 2008, além da Medalha Carl Hoepcke em 2008, como destaque empresarial, ambos promovidos pela Fundação de Meio Ambiente de Santa Catarina-FATMA.

ME: Quais são os investimentos para os próximos anos?

CC: Novos investimentos estão sendo desenvolvidos com o objetivo de aumentar nossa capacidade produtiva, mantendo a qualidade dos nossos produtos, procurando novas tecnologias e aprimorando a mão-de-obra.



O que a baiana tem?

Apaixonada por gastronomia, a nutricionista Rejane costuma frequentar restaurantes da Bahia

A coordenadora e nutricionista Rejane Polo viaja sempre a trabalho para acompanhar as atividades das unidades da Exal por todo o Brasil. Entre os destinos mais frequentados estão interior de São Paulo, Minas Gerais, Curitiba e o berço da comida brasileira, a Bahia.

Sempre que tem um tempo livre ou até mesmo à noite, depois do expediente, Rejane aproveita para conhecer a culinária local das cidades por onde passa. *"Muitas vezes quando estou longe de casa e preciso dormir fora ou passar o final de semana, aproveito para conhecer os restaurantes locais e estudar a culinária"*, conta a nutricionista.

À procura de novas experiências gastronômicas, Rejane se interessa a fundo pelos ingredientes e especiarias. *"Sou muito curiosa, sempre que estou em uma cidade alugo um*



carro para conhecê-la melhor. E claro, sempre peço dicas de lugares e lojas gastronômicas da região."

Como vai para Salvador constantemente, Rejane já conhece bem a capital baiana e tem até restaurantes favoritos que costuma frequentar. *"Eu vou no Kimukeka, um restaurante que faz a melhor moqueca que eu já comi, e no Boteco do Caranguejo, que eu também recomendo"*, conta animada.

Restaurante Kimukeka

Endereço: Av. Otávio Mangabeira, nº 907, Pituba, Salvador - BA
Funcionamento: Segunda à sábado das 11:30h às 23h e aos domingo das 11:30h às 18h
Telefone: (71) 3240-0192

Boteco do Caranguejo

Endereço: Rua José Augusto de Freitas, 08 - Patamares
Funcionamento: Segunda à sábado das 10h às 2h e aos domingos das 10h às 23h com música ao vivo de quinta à sábado as 21h
Telefone: (71) 3363-5151

MULHERES

NA LIDERANÇA

Representatividade feminina em cargos do alto escalão tende a crescer

A presença feminina no mercado de trabalho avança a passos largos. Dados do Sebrae prevêem que, em 2020, a representatividade delas na população economicamente ativa chegue a 49%. E as conquistas não param por aí. Para uma parcela expressiva dessas trabalhadoras, estar em atividade profissional não tem sido suficiente. Recente pesquisa revelou que 80% das mulheres brasileiras com formação superior almejam cargos de chefia (números da *Centre for Talent Innovation*).

A possibilidade de maior flexibilidade nos acordos familiares é um dos fatores que tem estimulado as profissionais a ocuparem cargos de chefia – segundo a presidente da Associação de Mulheres de Negócios de São Paulo, Marísia Donatelli. *“Por dividir a renda familiar com o homem, a mulher de hoje também tem dividido as responsabilidades domésticas e o cuidado com os filhos. Esse apoio tem sido fundamental para que elas ocupem postos do alto escalão”*, coloca Marísia.

A diretora de Recursos Humanos da Renault do Brasil, Ana Paula Camargo, é uma prova das observações colocadas. Atuante no cargo desde 2000, a profissional conta que a colaboração do marido tem sido fundamental para que ela consiga conciliar as responsabilidades pessoais com a função desempenhada na multinacional. *“Na minha vida particular, eu e meu marido dividimos nossas atividades de forma a atender às necessidades de casa e também às profissionais. Estamos organizados de forma consensual e harmônica para isso e enfrentamos os desafios juntos”*, relata Ana Paula.

Além do apoio familiar, outro contexto que também têm encorajado mulheres a galgarem níveis hierárquicos é a diminuição dos preconceitos no ambiente de trabalho. O caso de Marinete Veloso é um exemplo. A jornalista aposentada esteve à frente da Direção de Comunicação da Renault do Brasil por 11 anos. Ela conta que, durante todo esse tempo, praticamente não teve contato com

situações de preconceito: *“os homens sempre respeitaram a minha posição de autoridade no cargo, mas eu também soube me colocar de forma a impor respeito. A mulher tem que assumir o seu perfil feminino de liderança, mas não pode se diminuir”*.

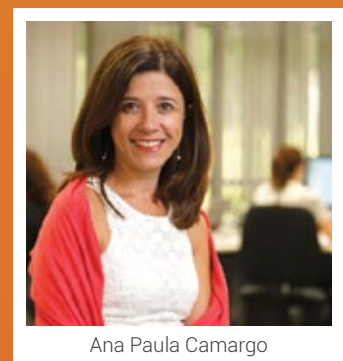
Ana Paula Camargo concorda que os preconceitos sobre a autoridade feminina no mercado de trabalho diminuíram, mas afirma que ainda existe muito pelo o que se lutar. *“Aos poucos isso está mudando, mas ainda temos um caminho longo a percorrer. Por outro lado, é importante dizer que a mulher também precisa vencer suas próprias barreiras, suas dúvidas e receios em assumir postos de liderança”*, declara.

Um case de sucesso

Respeito e reconhecimento também fazem parte da maneira como a empresa Exal lida com o seu quadro de profissionais femininas.

“É importante dizer que a mulher também precisa vencer suas próprias barreiras, suas dúvidas e receios em assumir postos de liderança.”

Ana Paula Camargo
Diretora de Recursos Humanos da Renault do Brasil



Ana Paula Camargo

MULHERES NA LIDERANÇA



Em concordância com as tendências do mercado, as mulheres ocupam 91% dos postos de trabalho da organização e parcela expressiva dos cargos de liderança. Todas as gestoras de unidade da empresa, por exemplo, são do sexo feminino.

A gerente de RH da Exal, Tânia Mara Lanfranchi, destaca a importância dessas líderes. *"Para comandar um time tão grande de trabalhadoras do setor operacional, nada melhor do que a visão feminina também na gestão"*, explica Tânia, que ainda ressalta: *"por entenderem bem o dia a dia das colaboradoras, as nossas líderes são respeitadas pela diretoria e pela presidência da Exal, ocupando posição de influência"*.

O trabalho desenvolvido por Ana Carolina Ribas comprova as declarações da gerente de RH da Exal.

Ana é gestora de dois restaurantes da empresa em Carambeí e lidera uma equipe de 89 colaboradores – entre os quais mais de 80 são mulheres.

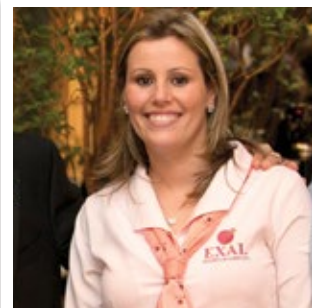
Nutricionista por formação, ela conta que sempre sonhou galgar posições de liderança e que a Exal deu as oportunidades que precisava para isso. *"Comecei como nutricionista, depois fui para a supervisão até, enfim, chegar*

à gestão, e ainda almejo crescer mais na empresa", expõe a gestora.

Ana Carolina ainda ressalta o respeito e a seriedade com que a direção da Exal trata as líderes da empresa: *"não somos apenas um número aqui. Eles nos conhecem pelo nome e sabem quem realiza o quê. Isso faz com que nos sintamos valorizadas como profissionais"*.

"A Exal me deu oportunidade para crescer e a empresa valoriza o meu conhecimento."

Ana Carolina Ribas



Ana Carolina Ribas

Curiosidades sobre liderança feminina no Brasil



Dez mulheres ocupam postos-chave no primeiro escalão do governo Dilma Rousseff



As duas maiores companhias do país, a Petrobras e a Vale do Rio Doce, possuem mulheres na presidência



Foram eleitas 30% a mais de prefeitas em 2012 se comparado a 2008 (dados TSE)



O número de mulheres em cargos de CEO passou de 3% em 2012 para 14% em 2013 (dados Grant Thornton)



Saúde Plena

O Saúde Plena, programa que integra o Mais Saúde & Vida e que avalia nutricionalmente os trabalhadores, também desenvolveu atividades em abril. No dia 20, na Swedish Match, em Curitiba, 90% das colaboradoras ganharam um café da manhã especial com dicas de alimentação saudável em comemoração ao Dia da Mulher. Elas contaram ainda com uma avaliação nutricional, de peso, altura e circunferência da cintura.

Já no Hospital Santa Casa, situado na cidade de Ponta Grossa, no Paraná, os profissionais participaram da avaliação nutricional feita nos dias 24 e 25 de abril. Eles fizeram avaliação nutricional, aferição de pressão arterial e receberam dicas de nutrição da Exal.



Alimentação saudável e qualidade de vida

Duas empresas receberam a palestra "Alimentação saudável e qualidade de vida". A Supergasbrás, em Araucária, reuniu os colaboradores em abril. Já na Coveright, em São José dos Pinhais, os participantes também receberam salada de frutas com granola para incentivar a alimentação saudável.



Saúde Total

"Alimentos para disposição" foi o último tema do Saúde Total. As unidades receberam folders orientativos e fizeram a exposição dos alimentos relacionados.



Encontro

Nos dias 13, 14 e 15 de maio aconteceu o encontro com os Chef's de cozinha da Exal. O evento promoveu a elaboração e padronização das novas receitas da Praça do Sabor da Exal. Os preparos estarão no menu a partir de agosto, após o treinamento das equipes.

RH Network

Dia 13 de junho, Curitiba também foi sede do RH Network, exclusivo para profissionais de RH, Marketing e dirigentes de empresas. O evento contou com um bate-papo sobre a essência da liderança.



ENARH – ABTD

A Exal marcou presença no Encontro Nacional de Recursos Humanos que aconteceu em abril em Curitiba, Paraná. O evento reuniu líderes do setor e um público executivo gerencial com palestras sobre cenários e tendências, sucesso e cases de grande relevância para o mercado.



GRUCA

A cidade de Campinas sediou o evento Gestão de Talentos na Pós-Modernidade, promovido pelo Grupo Campinas de RH (Gruca) e a Regional Campinas da ABRH, dia 18 de junho. Com o objetivo de estimular a discussão sobre as características do momento atual – em que é tão difícil atrair e reter talentos – o evento reuniu mais de 600 pessoas e teve palestra do renomado especialista Mário Sérgio Cortella.



Campanhas promovem conscientização

Todo mês a Exal promove campanhas de conscientização em suas unidades. Em alusão ao Dia Nacional de Combate à Doença Vascular Periférica, comemorado em 14 de julho, cartazes foram expostos em todas as unidades a fim de chamar atenção dos colaboradores e clientes para os riscos dessa doença.

Além dessa campanha, outros temas também foram explorados como o Dia Nacional de Combate a Hipertensão, Dia Nacional do Combate ao Sedentarismo, Dia Mundial sem Tabaco, Dia Mundial do Meio Ambiente e o Dia Mundial do Doador de Sangue. Os assuntos foram expostos nas unidades por meio de cartazes com o intuito de conscientizar os colaboradores.



fatos e eventos

Toda data importante é comemorada nas unidades Exal. Acompanhe quais foram os últimos eventos que animou os restaurantes:



1. Dia das Mães - Cia Hering Goianésia
2. Festival de Compotas - La Violeta
3. Aniversário de Contrato - Multilit
4. Festival do Café - Stampline
5. Festa Junina - Britanite

Parceria em expansão

SJC Bioenergia – Unidade Cachoeira Dourada aposta nos bons serviços em alimentação



A SJC Bioenergia é um dos principais produtores de açúcar, etanol e bioeletricidade no Brasil. Atualmente, é colhido a cada safra, cerca de cinco milhões de toneladas de cana nas duas plantas, São Francisco em Ourinópolis – GO e Cachoeira Dourada, na cidade goiana de mesmo nome.

Comandado pela Exal, o restaurante empresarial da usina fornece atualmente média de 400 refeições diariamente. Com as ampliações da empresa e a contratação de mais pessoas, o número de refeições será cada vez maior.

"Sobre a Exal, a opinião dos colaboradores e a aceitação são muito boas. A comida é bem feita e saborosa, além do bom atendimento. Todos estão confiantes de que a Exal veio para fornecer refeições saborosas e de qualidade. Com isso, vai ser uma grande parceira da SJC Bioenergia", diz a analista de comunicação Darisdei Gonçalves Dias.



DSR

"A Exal está cumprindo com o esperado. Não temos do que reclamar, nosso relacionamento é bom."

Camila Cristina Buba Bochnia
Gestão de Pessoas



Plastilit

"Já é perceptível a preocupação da Exal com as nossas necessidades. Estamos gostando."

Leia Eli dos Santos Lima
Assistente de RH



Coopagrícola

"Sobre a Exal eu só tenho elogios. A comida é excelente, o carinho do pessoal conosco é maravilhoso. É isso que torna o nosso relacionamento quase que familiar."

Nilton Nofre
Coordenador de RH



Supergásbras

"Nós ainda estamos alinhando o nosso trabalho, mas já podemos dizer que a Exal cumpre com todos os prometidos. É uma parceria que dá certo porque eles são abertos a dar suporte. Eu recomendo a Exal!"

Luciana Sousa Teixeira da Silva
Assistente de Pessoal



O Informex é o espaço dedicado às notícias dos colaboradores e para os profissionais, seus familiares e dependentes. Aqui você fica por dentro de tudo o que acontece nas unidades e na sede EXAL.



Roberto Costa de Oliveira
Diretor Presidente

Videocast

A Exal lançou, recentemente, o 'Canal Exal', um videocast para serem assistidos por internet. No primeiro vídeo, Roberto de Oliveira, presidente da Exal, apresenta a nova ferramenta e salienta a importância de atualizar as pessoas constantemente sobre as atividades da empresa.

Os vídeos de até dois minutos tem o conteúdo definido pela diretoria da empresa com foco nas novidades da Exal e do mercado de alimentação corporativa. O objetivo é que o mercado, clientes e colaboradores possam compartilhar rapidamente as informações importantes da companhia. As pessoas interessadas podem assistir, compartilhar e comentar os vídeos no endereço Exal Restaurantes dentro do Youtube (<http://www.youtube.com/user/ExalRestaurantes>).



Pesquisa digital do cliente

Com o objetivo de fortalecer as parcerias já firmadas, a Exal criou mais um canal de comunicação com a diretoria e as gerências de RH de seus clientes. Por meio de uma enquete, são avaliados e identificados aspectos de melhoria de serviços, a fim de garantir a satisfação do usuário e do cliente.

A pesquisa é disponibilizada para respostas durante uma semana. Depois da compilação das informações, o cliente recebe um retorno da Diretoria Operacional já com a ação de melhoria dos pontos levantados.



Mural Institucional

Todas as unidades Exal contarão, em breve, com murais institucionais. Parte das ações programadas pelo Exal 20, os quadros têm como objetivo fortalecer a missão da companhia a partir de suas diretrizes e atingir os mais de 1,3 mil colaboradores espalhados por oito estados brasileiros.

Além do fortalecimento da identidade corporativa, a intenção é cultivar a cultura da empresa e seus valores, visão, missão, código de ética que norteiam as ações da Exal.

Objetivos EXAL

- A satisfação e saúde dos clientes
- A satisfação dos colaboradores
- A rentabilidade

Visão EXAL

Construir uma companhia excelente, sustentável, desejada pelos clientes, desfrutada pelos colaboradores e de retorno crescente.



Além do Trabalho

Nome	José Augusto Santos Bastos
Idade	44 anos
Cargo	Analista de RH
Formação	Tecnólogo em Administração pela PUC/PR e em Segurança do Trabalho pela Uniandrade
Estado Civil	Casado
Hobby	Caminhada e passeios em família
O que mais gosta na Exal	"Gosto do bom relacionamento que tenho aqui, somos uma família".



“Aprendi e cresci muito na Exal, por isso gosto de trabalhar aqui!”

Uma pessoa extrovertida e com facilidade em conquistar amigos. Assim se define Augusto, que trabalha na Exal há quase nove anos, onde começou de maneira despretensiosa. *“Entrei na Exal para organizar os arquivos, por ter sido bancário por 15 anos e ter vasto conhecimento em documentos financeiros e de pessoal. Seria algo*

temporário”, conta. Mas Augusto acabou sendo efetivado, passou pelo setor Financeiro e trabalhou também em sua área de graduação, Segurança do Trabalho.

Atualmente Augusto atua no RH e se diz muito feliz. Ele é casado há oito anos com Lilian Branco e tem dois enteados.

curtas

Replanzinha

Esse é o nome dado à reunião de planejamento feita mensalmente pelas coordenadoras das regiões atendidas pela Exal. Neste encontro, participam todos os gestores de unidade que recebem treinamentos e informações pertinentes para uma melhor gestão dos restaurantes. O foco da reunião são os ajustes de planejamento, metas, qualidade e atendimento, assim como processos administrativos.

